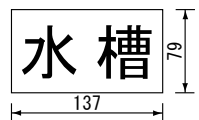


空気調和・衛生工学会規格  
SHASE-S 209-2003  
準 拠 品

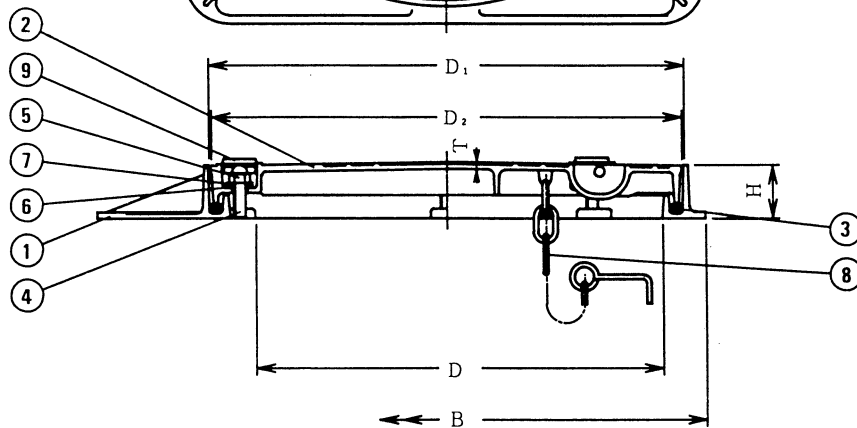
◆ご指定の、マーク・文字入りも  
製作いたします。←受注生産品

◎文字の例と枠の寸法



電気 浄化

上記以外の文字については、  
お問い合わせ下さい。



■部品表

番号	名 称	材 料 名	表 面 処 理
①	わ く	F C 2 0 0	水溶性合成樹脂焼付塗装
②	ふ た	F C 2 0 0	水溶性合成樹脂焼付塗装
③	丸形パッキン	C R(クロロプレングム)	
④	スタッドボルト	S U S 4 0 0	
⑤	六角袋ナット	S U S 4 0 0	
⑥	平形パッキン	C R(クロロプレングム)	
⑦	座 金	S U S 4 0 0	
⑧	く さ り	S S 4 0 0	電気亜鉛めっき
⑨	防塵キャップ	N R(天然ゴム)	

◎標準品には「水槽」の文字が鑄出して  
あります。  
●ふたの開閉には呼び19のソケットレ  
ンチ及び、MH-2ハンドルをご使用下  
さい。  
※破壊荷重は20KN以上あります。

■寸法表

単位 mm

呼び	D	D <sub>1</sub>	D <sub>2</sub>	B	H	T	※鑄出し安全荷重
450	450	495	490	540	55	5	500 KG
600	600	645	640	690	55	5	

図 種	仕様図	品 名	密閉形(ボルト・パッキン式) マンホールふた【500K】	品 番	KWPM-B (文字入り)	図 番	仕MB 04-066-01		
 〒454-0027 名古屋市 中川区 広川町 5丁目 1番地 TEL 052-361-6551 FAX 052-361-6556 URL: http://www.kojima-core.co.jp				単 位	尺 度	作 図 年 月 日	承 認	検 図	作 図
				mm	NON	2006.12.01			