

引上げ駒寸法を以下表から確認ください。引抜く既設配管に合わせてご注文下さい。

【別売品】⑬引上げ駒・ガイド駒（兼用） 黒染め （1セット2ヶ）

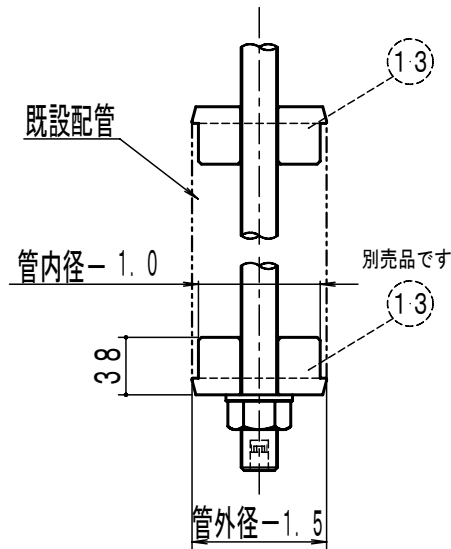
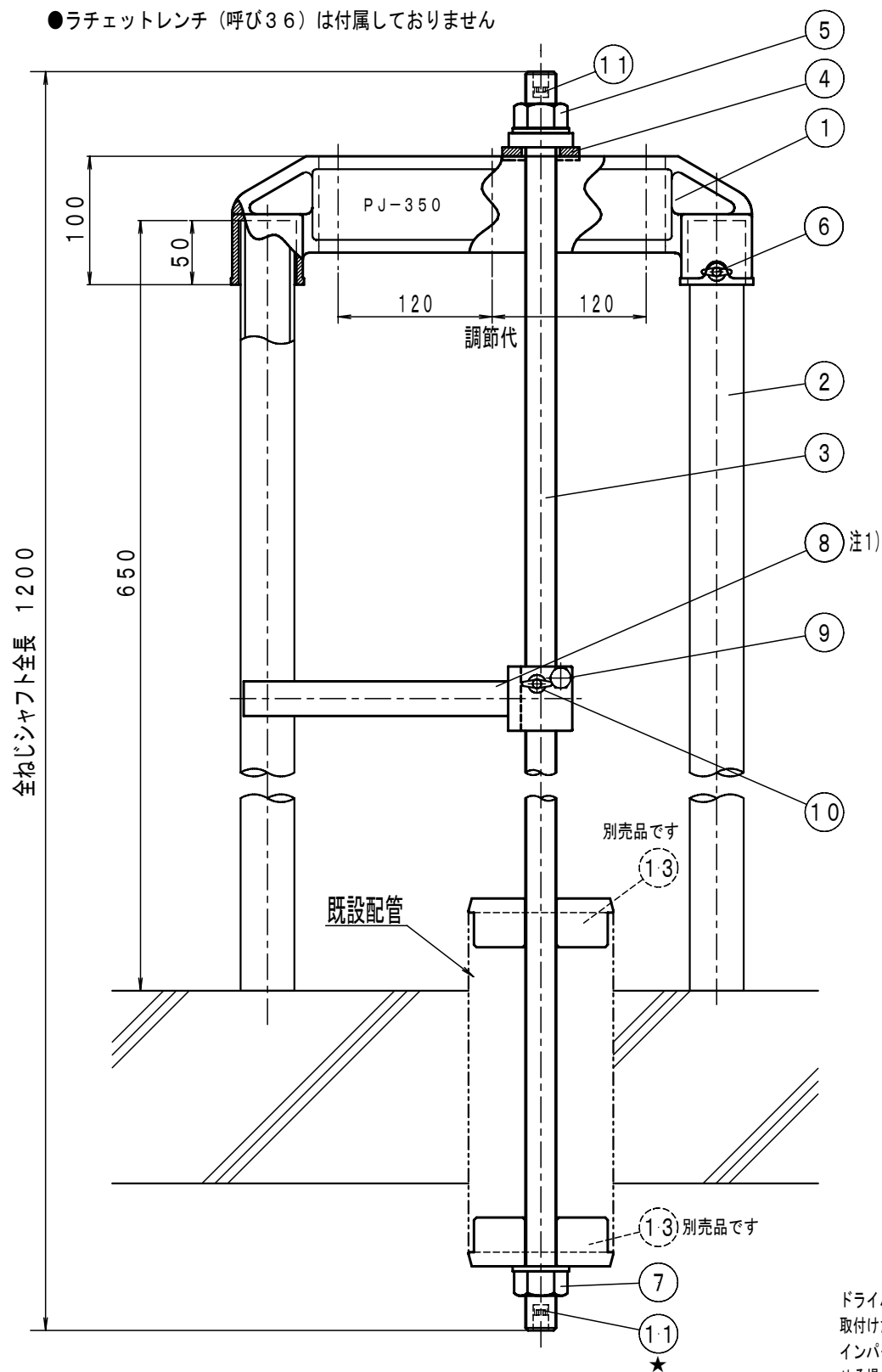
材質：SS400

PJ-350用 引上げ駒・ガイド駒のバリエーション

2012/6/28現在

用途	管種	40【2種類】		50【4種類】		65【3種類】		80【4種類】		100【5種類】	
		外径/内径	駒品番	外径/内径	駒品番	外径/内径	駒品番	外径/内径	駒品番	外径/内径	駒品番
給・排	SGP(白)	48.6/41.6	40S	60.5/52.9	50S	76.3/67.9	65S	89.1/80.7	80S	114.3/105.3	100S
給・排	SGP(黒)	48.6/41.6		60.5/52.9		76.3/67.9		89.1/80.7		114.3/105.3	
給	VLP-A	48.6/38.6	40V	60.5/49.9	50V	76.3/64.9	65V	89.1/76.7	80V	114.3/101.3	100V
給	VLP-B	48.6/38.6		60.5/49.9		76.3/64.9		89.1/76.7		114.3/101.3	
排	DVLP	48.6/41.6	40S	60.5/53.5	50DV	76.3/68.7	65DV	89.1/80.5	80DV	114.3/104.7	100DV
排	α鋼管(SGP)	48.6/41.6	40S	60.5/52.9	50S	76.3/67.9	65S	89.1/80.7	80S	114.3/105.3	100S
排	α鋼管(薄肉管)									114/108	100U
排	排水鋳鉄管1種			62/50	50F			87/75	80F	112/100	100F
排	排水鋳鉄管2種						84/75	109/100			
排	排水鋳鉄管メカ			58/50				83/75		108/100	

●ラチェットレンチ（呼び36）は付属していません

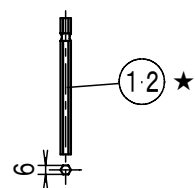


■部品表

No.	部品名	材質	表面処理
1	ジャッキ本体	FCD500-7	エポキシ樹脂コーティング
2	支持脚	SGP-32A (黒)	防錆塗装(クリア)
3	全ねじシャフト/M24	SNB7	黒染め
4	軸受け板	SS400	黒染め
5	ベアリングナット/M24	S45C	黒染め
6	蝶ボルト/M8	SS400	亜鉛めっき
7	引上げ駒ナット/M24	S45C	黒染め
8	シャフト係止具	SS400	防錆塗装(青色)
9	六角ボルト・ナット/M10	SS400	亜鉛めっき
10	蝶ボルト/M8	SS400	亜鉛めっき
11	六角穴付止めねじ/M12	S45C	黒染め
12	ドライバビット(六角:対辺6)	S45C	硬質クロムめっき

②支持脚は、赤色マーキング側を本体に接続してください。

ドライバビットは全ねじシャフトの両端部に取付けた⑪六角穴付止めねじの先端に装着してインパクトレンチでシャフトを上下に移動させる場合に使用します
引抜き時には使用できません



注1) ⑧シャフト係止具が緩んでいると、シャフト自体が回転して、⑦引上げ駒ナットが緩み、⑩引上げ駒が落下するおそれがありますので、必ず適所に⑧シャフト係止具を取り付けてください。
なお、ジャッキの作業中は、直下階および開口部付近で作業をしないでください。落下物にご注意下さい。

【別売品】 プルッシュジャッキ用ラチェットレンチ（呼び36）



図種	仕様図	品名	配管更新用 プルッシュジャッキ	品番	PJ-350 (ラチェットレンチ仕様)	図番	仕更11-001-01		
株式会社 小島製作所				単位	尺度	作図年月日	承認	検図	作図
〒454-0027 名古屋市中川区広川町5丁目1番地 TEL. 052-361-6551 FAX. 052-361-6556 URL. http://www.kojima-core.co.jp				mm	1:5	2014.02.28	加古	加古	岩槻