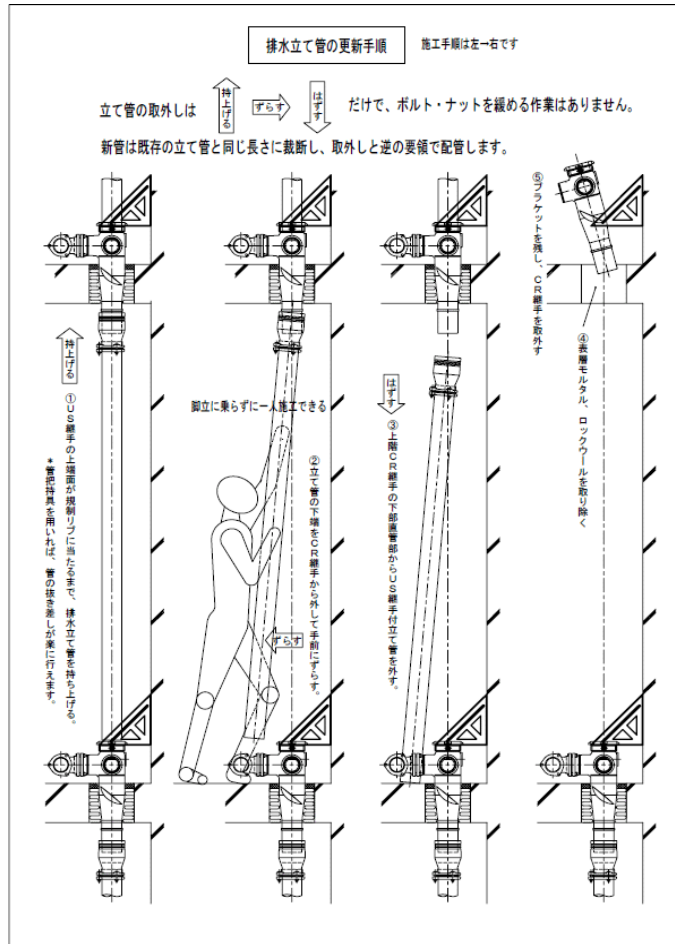
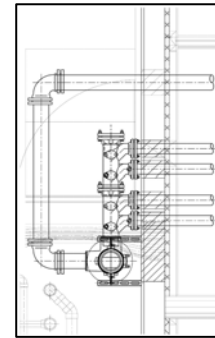


KR-US 工法ご採用現場 の施工検証

2009年10月7日および11月4日に、KR-US工法の立て管更新検証試験が行われました。
 立て管の取り外しは、「持上げる」、「ずらす」、「はずす」、の3アクションで行われ、とても好評でした。
 検証現場概要： 10月7日：東京都北区 7階建 11月4日：東京都北区 12階建



立面図



平面図 (追100826)
※排水ヘッダ接続状態

立て管を持上げる際のクリアランスが担保されるためには、上階の継手が確実に支持・固定されていることが大切です。(追100430)

継手支持用ブラケット施工状況 (追100625)



写真1.
更新前



写真2.
「持上げる」



写真3.
「ずらす」



写真4.
「はずす」

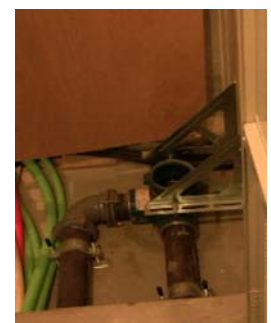


写真5.
取外し後

関連リンク

- 2009. 10. 15 更新、維持管理の支援部材
- 2009. 7. 15 US継手の作用空間YSJの効果
- 2009. 6. 15 施工の正確性を追究した 規制リングKR 見える化技術
- 2009. 5. 15 仕様図データアップロード！更新継手シリーズ CR継手, US継手