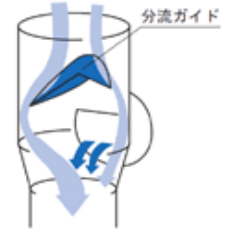


## KST分流ガイドの効果

KSTの継手内部に設けた分流ガイドにより、立て管排水の横枝管への流入の防止、および横枝管排水の合流抵抗も緩和されます。



### ●KSTとDTの排水状況

KST-S 100×80 と DT 100×75 の2種類の排水状況を撮影しました。

排水負荷は以下の通りです。

- ①大便器1台 ([JIS A 5207:2000衛生陶器] に準じて、:みそ4ヶ・ペーパー7ヶ)
- ②大便器2台
- ③定流量 1[L/s]
- ④定流量 2[L/s]
- ⑤定流量 3[L/s]



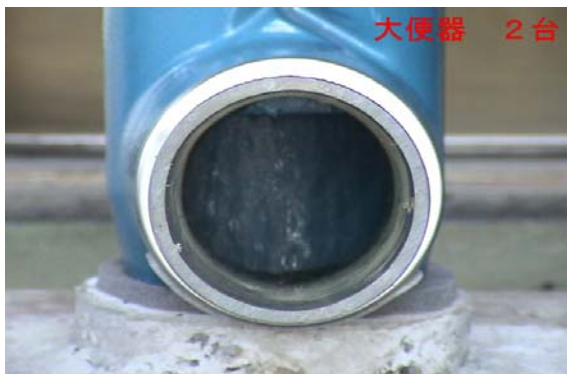
大便器の排水状況



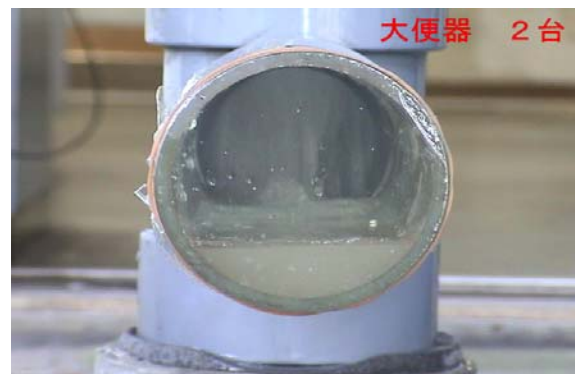
KST横枝管への流入状況  
(分流ガイドの効果)



DT横枝管への流入状況



KST横枝管への流入状況  
(分流ガイドの効果)  
正面



DT横枝管への流入状況  
正面