

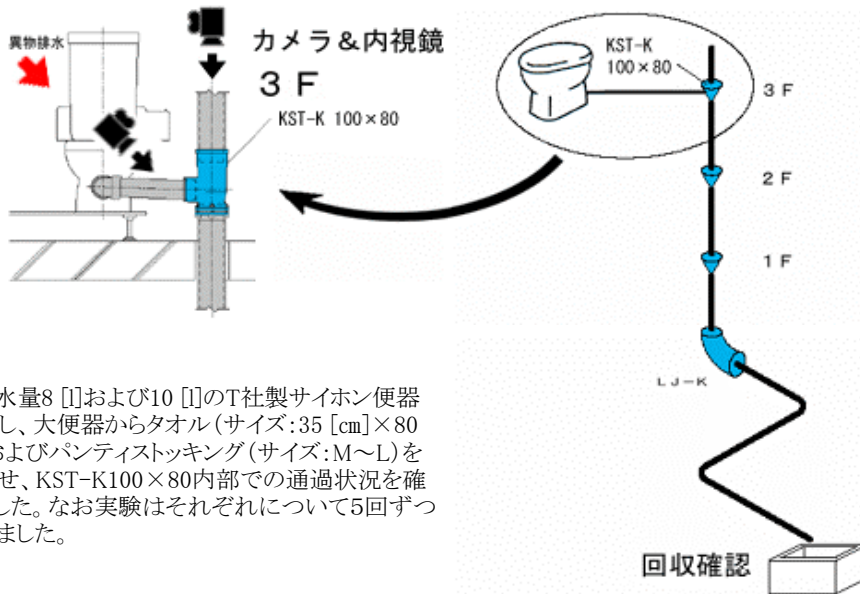
## KSTの通過実験

### KST-K 100×80

KST-K 100×80は、汚水単独排水で15Fまで適応可能なコンパクト、低コストな排水用特殊継手です。このKSTには2003.12.27号でご紹介しました分流ガイドで、横枝管への流入防止、立て管排水の減速をさせております。

そこで今回も2004.5.15号及び2004.5.31号と同じように、内視鏡撮影での立て管排水の流下状況と、大便器からタオルとパンティストッキングを排水し、分流ガイド部の通過状況を確認しましたので、動画でご確認下さい。

#### ●実験配管

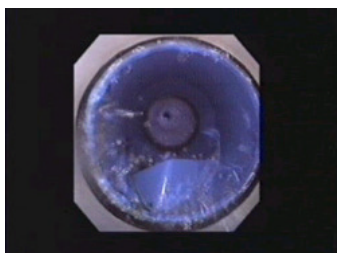


洗浄水量8 [リットル]および10 [リットル]のT社製サイホン便器を使用し、大便器からタオル(サイズ:35 [cm]×80 [cm])およびパンティストッキング(サイズ:M~L)を排水させ、KST-K100×80内部での通過状況を確認しました。なお実験はそれぞれについて5回ずつ実施しました。

#### ●通過実験結果

異物の種類	結果				
	1回目	2回目	3回目	4回目	5回目
タオル : 約35cm × 80cm					
パンティストッキング : サイズM ~ L					

KST-K100×80内部の流下状況



KST-K100×80内部のタオル通過状況



KST-K100×80内部のパンスト通過状況

