

K S I 住宅対応 排水ヘッダー バリエーション充実

排水ヘッダーの発売開始から満2年が過ぎました。おかげさまで各地のSI住宅にご採用いただき、ありがとうございます。発売当初は2DHと4DHの2種類でしたが、新たに、3DH、5DHを開発*1し、総勢4種(2DH,3DH,4DH,5DH)、8バリエーション(右流れ,左流れ)をご用意しております。

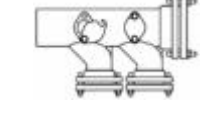
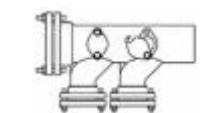
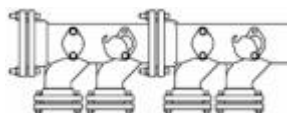
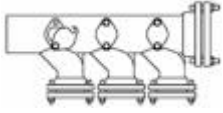
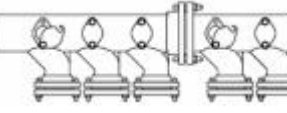
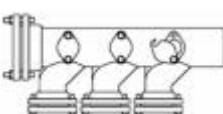
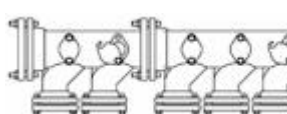
器具のレイアウトや器具数に応じて、最適な機種をご選択いただけます。

*1)排水ヘッダー共同開発会社5社(敬称略)

都市基盤整備公団, 株式会社ジェス, 株式会社クボタ, 株式会社タイガー, 株式会社小島製作所
 SI住宅の詳細情報は、[こちら](http://www.jes-it.co.jp/engineering/si_main.htm) 排水ヘッダーの詳細情報は、[こちら](http://www.jes-it.co.jp/news/new-si_header_a.htm)

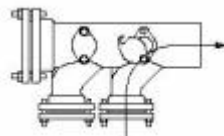
排水ヘッダーのバリエーション

右流れ・左流れの呼び方

	流れ方向	単体型	連結型
		2口型形状	2DH-50 × 80(L)-M 
	右流れ	2DH-50 × 80(R)-M 	4DH-50 × 80(R)-M 
3口形状	左流れ	3DH-50 × 80(L)-M 	5DH-50 × 80(L)-M 
	右流れ	3DH-50 × 80(R)-M 	5DH-50 × 80(R)-M 



右図のように排水ヘッダーの横枝管からみて、矢印のように、排水が立て管に「右折れ」流入するタイプを「右流れ」といい(R)で表します。



2DH-50 × 80(R)-M

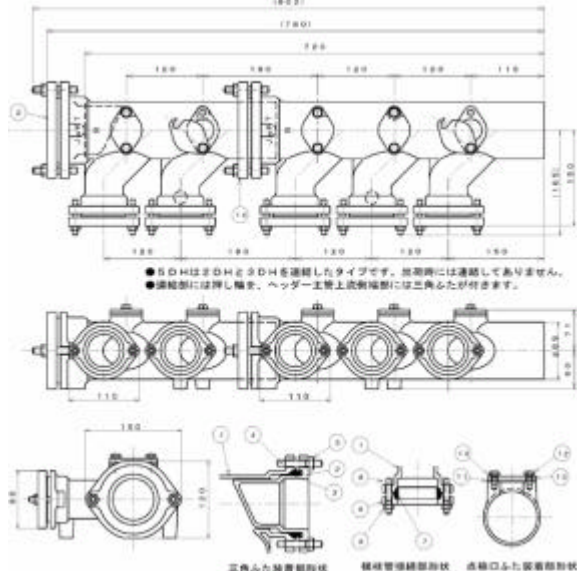
排水ヘッダー内の流れ

排水実験タワーの3Fに排水ヘッダー"3DH-50 × 80(R)-M"を取り付けて、最上流の横枝管から定流量 0.3[l/s]を流した場合の排水ヘッダー内の映像です。



排水ヘッダー内の流れを動画でご覧いただけます。(約0.7MB)

基本寸法図 仕様図, 施工例図のご利用の方は、[こちら](#)



コンセプトチャートVol.2

ホームページ開設2周年記念号 2001年2月15日にアップロードされたコンセプトチャートに、2001年2月28日以降の新しい情報を加えました。コンセプトチャートは、単管式排水システムをビジュアルにまとめたものです。

