

S I 住宅用

排水ヘッダー

当社では、都市基盤整備公団殿、株式会社ジェス殿、株式会社クボタ殿、株式会社タイガー殿と共同で、S I住宅用排水ヘッダーの開発を行ってきました。

参考文献

空気調和・衛生工学会学術講演会講演論文集2000年9月(盛岡)[発行日 平成12年8月10日]

S I住宅における横枝管排水性能に関する研究(その1 住戸内排水配管の設計について)

小寺定典(都市基盤整備公団)

S I住宅における横枝管排水性能に関する研究(その2 雑排水配管の緩勾配について)

陳玉芳(株ジェス) 小寺定典(都市基盤整備公団) 鎌田元康(東京大学)

排水ヘッダーの特徴

実績のあるKMタイプ受け口
ごみ詰まりなしの三角ふた
信頼のエポキシ樹脂粉体コーティング

1横枝管に1個の専用掃除口
水平出しが容易な3点支持脚

▪ S I住宅の詳細情報は、こちら
http://www.jes-it.co.jp/engineering/si_main.htm

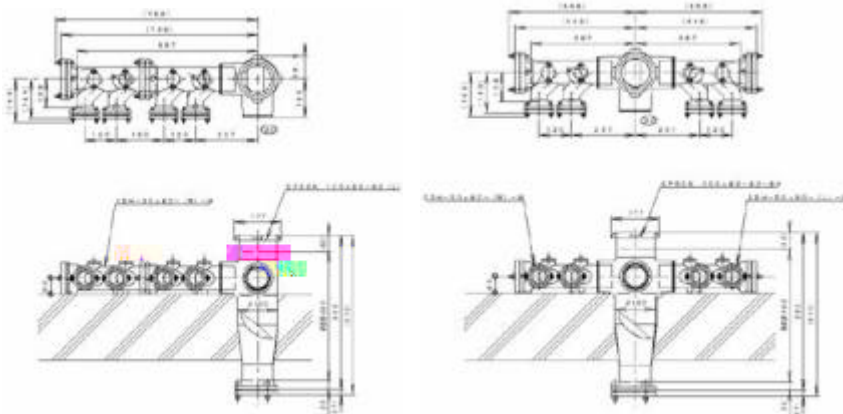
▪ 排水ヘッダーの詳細情報は、こちら
http://www.jes-it.co.jp/news/new-si_header_a.htm

排水ヘッダーの納まり

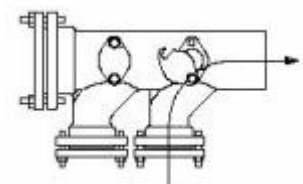
排水ヘッダーにはCPがよく似合う!



施工参考図



右流れ・左流れの呼び方



上図のように排水ヘッダーの横枝管からみて、矢印のように、排水が立て管に「右折れ」流入するタイプを「右流れ」といい(R)で表します。

4DH 片ウイングの例 2DH 両ウイングの例
4DH-(R)+CP60K100×80-80(L) 2DH-(R)+CP60K 100×80-80-80 + 2DH-(L)

品番の呼び方

2 DH - 50 × 80 (R) - M

排水ヘッダー 排水ヘッダー 接続形状
横枝管数 横枝管接続部 本体胴径 KMタイプ
排水流れ方向
R: 右流れ L: 左流れ

排水ヘッダー仕様図

▪ をクリックすると、仕様図(pdf)にリンクします。

- 2DH-(R)
- 2DH-(L)
- 3DH-(R)
- 3DH-(L)
- 4DH-(R)
- 4DH-(L)
- 4DH+CP 納まり図
- 2DH+CP 納まり図

▪ 技術レポートバックナンバー