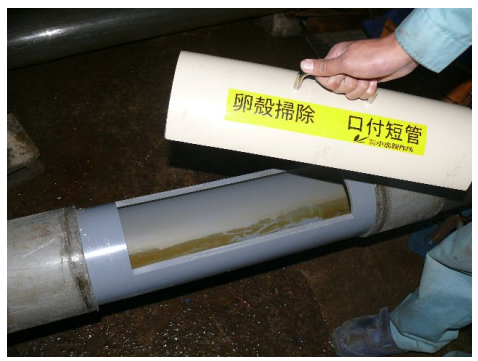
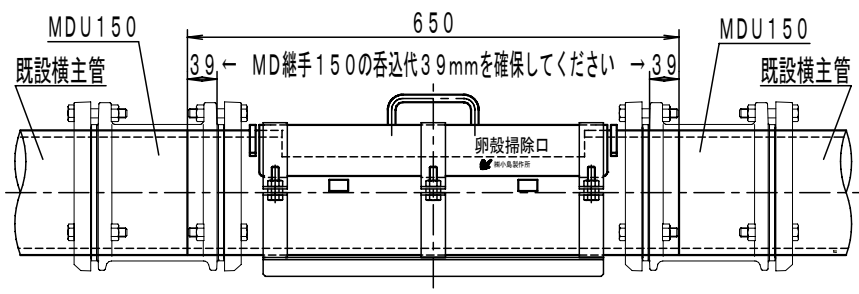


- ◆新築の場合：排水横主管との接続には、排水用硬質塩化ビニル管継手DSをご使用下さい。
- ◆既設の横主管に取付ける場合：排水横主管との接続には、MDユニオン等をご使用下さい。



■ 部品表

No.	部品名	材質	表面処理
1	短管本体	VP150	グレー色
2	掃除口ふた	カラー-VU150	アイボリー色
3	ハンドル	SUS304	
4	パッキン	発泡CR	Hs20
5	締め付け金具	SUS304	

ご注意

- ① 卵殻掃除の際にふた裏面の④パッキンが破損、浸食、変形等されていないかご確認下さい。
- ② 締め付け金具のバンドの耳が六角低ナットを挟んだ状態で当たるまで、ボルトナットを手で締めて下さい。
- ③ ナットには焼付防止コーティングが施してありますが、インパクトレンチは使用しないでください。

図種	仕様図	品名	卵殻掃除口付短管		品番	COE150 x 650		図番	仕継 10-112-05	
			株式会社 小島製作所	単位		尺度	作図年月日		承認	検図
〒454-0027 名古屋市 中川区 広川町 5丁目 1番地 TEL. 052-361-6551 FAX. 052-361-6556 URL. http://www.kojima-core.co.jp			mm	1:10	2010.08.05	小島	加古	加古		