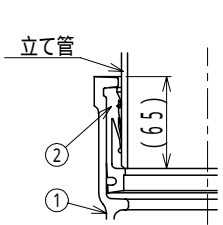
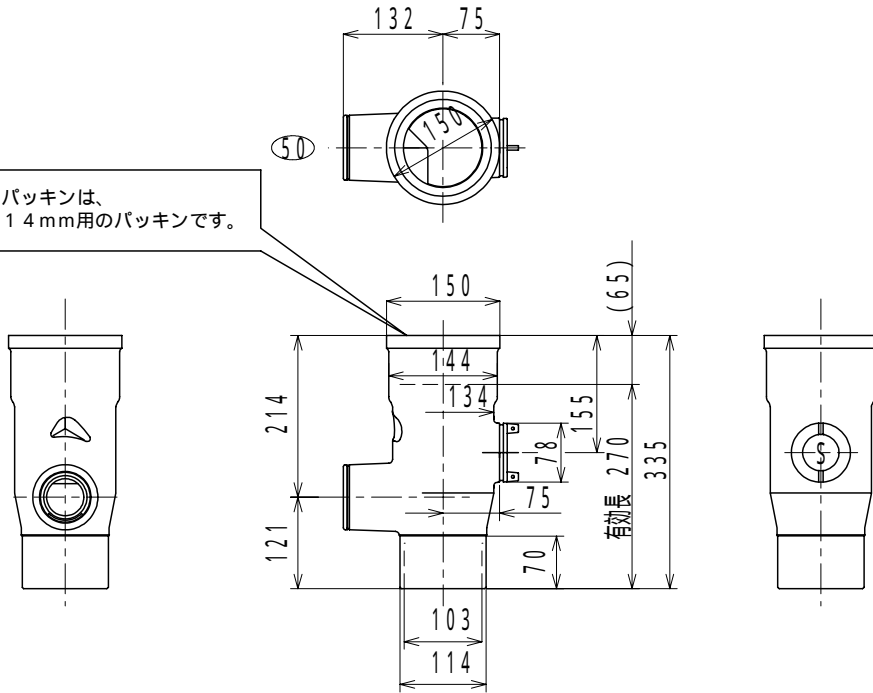
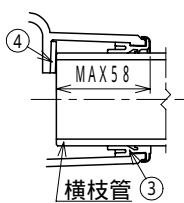


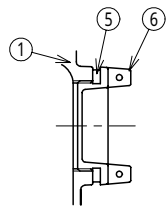
部品No. 2のVGパッキンは、排水立て管外径 114mm用のパッキンです。



上部立て管接続部形状



横枝管接続部形状



Sプラグ形状

部品表

No.	部品名	材質	表面処理
1	継手本体	FC 150	エポキシ樹脂コーティング
2	VGパッキン	EPDM	
3	KOパッキン	EPDM	補強金物インサート
4	スペーサ	P・Eフォーム	
5	Sプラグ用パッキン	CR	
6	Sプラグ	CAC202	ニッケル・クロムめっき

仕様表

胴部外径	134mm
継手本体全高	335mm
有効長	270mm

図種	仕様図	品名	そうじ し～な S.KST シリーズ		品番	S.KST-S 100X50-S	図番	仕継 01-002-02		
株式会社 小島製作所					単位	尺度	作図年月日	承認	検図	作図
〒454-0027 名古屋市 中川区 広川町 5丁目 1番地 TEL.052-361-6551 FAX.052-361-6556 URL.http://www.kojima-core.co.jp					mm	1:10	2006.10.02	Kako	Kako	Iwatsuki