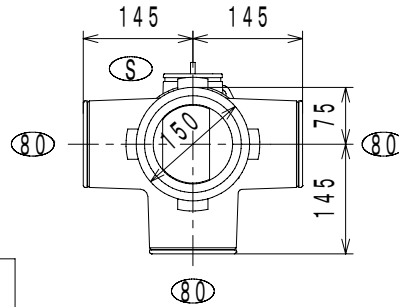
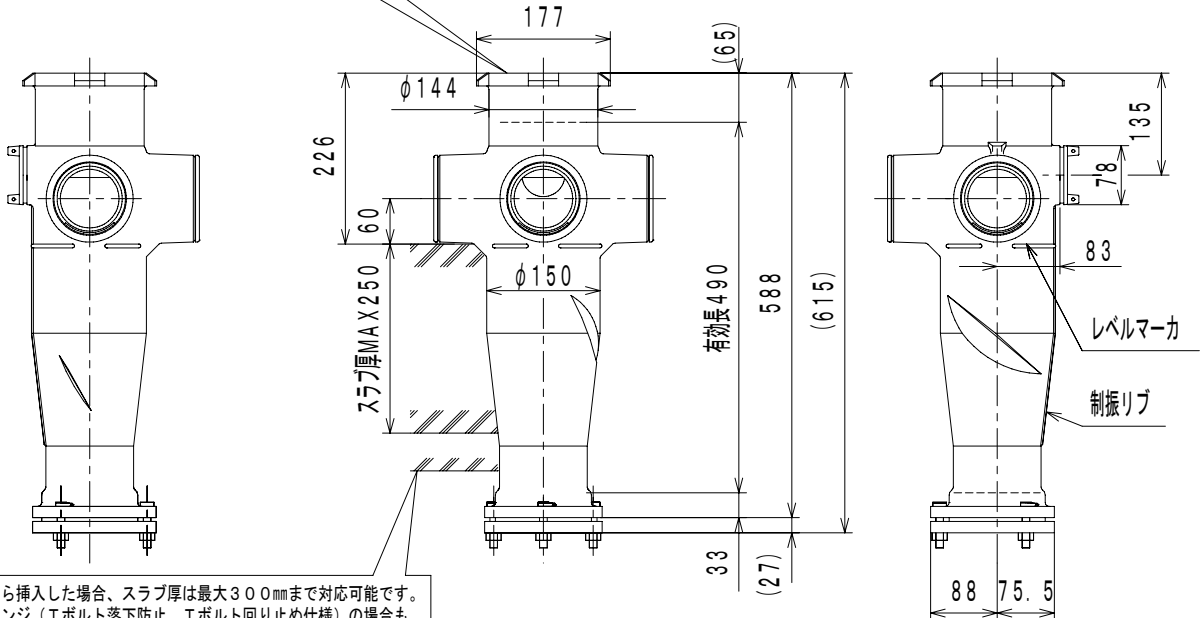


■仕様表

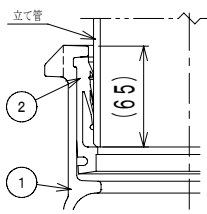
横枝管 80 接続口の芯高さ	60 mm
胴部外径	150 mm
対応スラブ厚	250 mm
継手本体全高	588 mm
有効長	490 mm



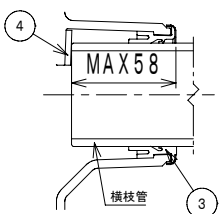
※部品 No. 2 の VG パッキンは、排水立て管外径 φ 114 mm 用のパッキンです。



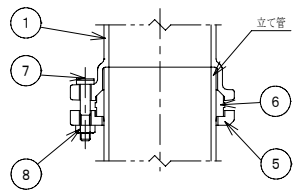
Tボルトを下から挿入した場合、スラブ厚は最大300mmまで対応可能です。なお、KRフランジ（Tボルト落下防止、Tボルト回り止め仕様）の場合もスラブ厚最大300mmまで対応可能です。



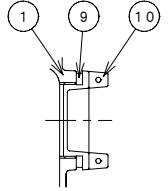
上部立て管接続部形状



横枝管接続部形状



下部立て管接続部形状



Sプラグ形状

■部品表

No.	部品名	材質	表面処理	No.	部品名	材質	表面処理
1	継手本体	FC 150	エポキシ樹脂コーティング	6	KMパッキン	EPDM	
2	VGパッキン	EPDM		7	Tボルト	SS 400	クロメート処理
3	KOパッキン	EPDM	補強金物インサート	8	六角ナット	SS 400	クロメート処理
4	スペーサ	P・Eフォーム		9	Sプラグ用パッキン	CR	
5	KMフランジ	FCD 500-7	エポキシ樹脂コーティング	10	Sプラグ	CAC202	ニッケルクロムめっき

図種	仕様図	品名	そうじ し～な		品番	S. CP 60-K		図番	仕継 09-009-00
			S. CP シリーズ			100X80-80-80- S			
株式会社 小島製作所			単位	尺度	作図年月日	承認	検図	作図	
〒454-0027 名古屋市中川区広川町5丁目1番地 TEL. 052-361-6551 FAX. 052-361-6556 URL. http://www.kojima-core.co.jp			mm	1:10	2009.04.21	Kako	Iwatsuki	Soeda	