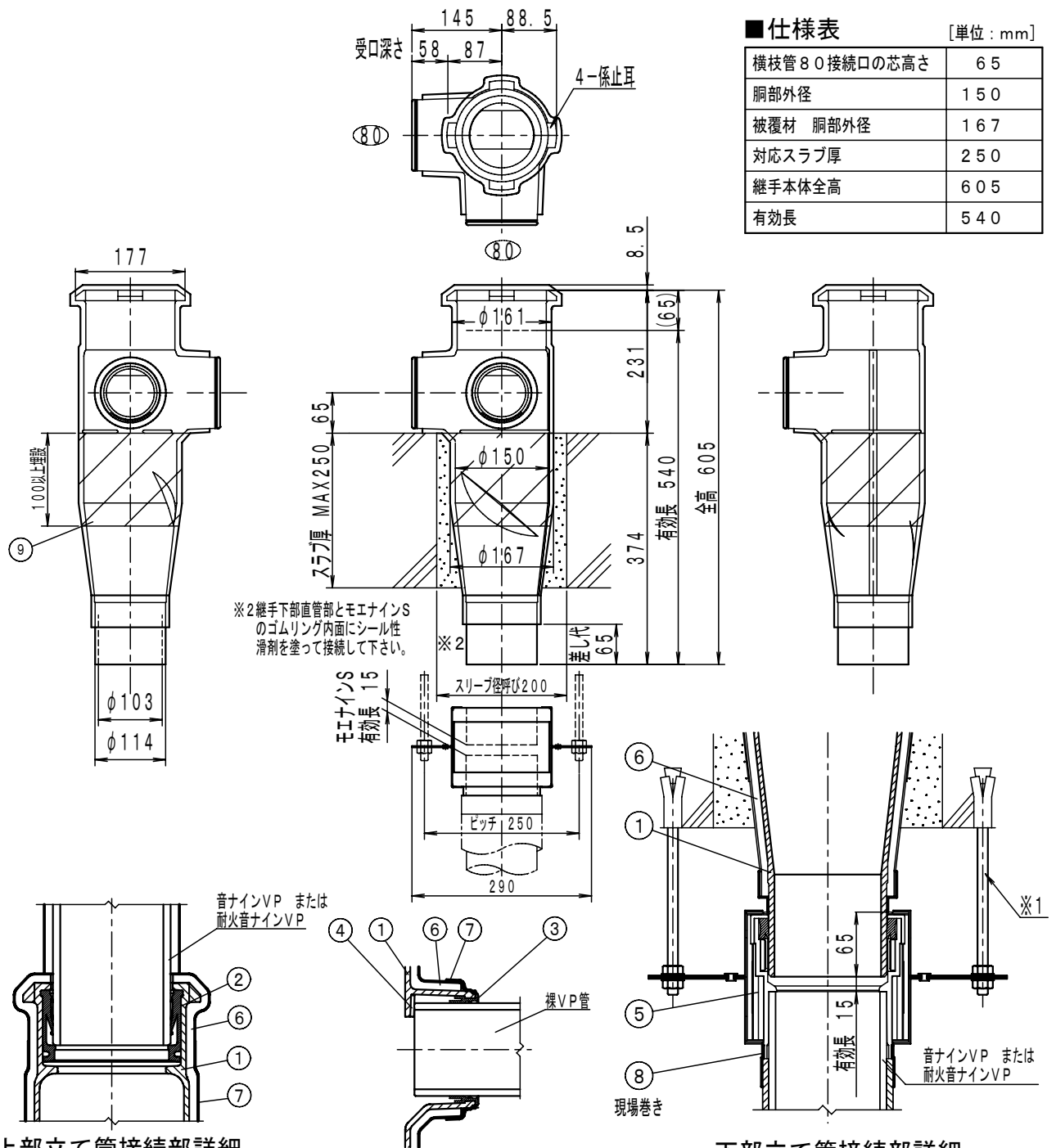


■仕様表

[単位: mm]

横枝管 80 接続口の芯高さ	65
胴部外径	150
被覆材 胴部外径	167
対応スラブ厚	250
継手本体全高	605
有効長	540



上部立て管接続部詳細
■部品表

No.	部品名	材質	表面処理
1	継手本体	FC 150	エポキシ樹脂コーティング
2	VGパッキン	EPDM	
3	KOパッキン	EPDM	補強金物インサート
4	スペーサ	PEフォーム	
5	モエナインS (延焼防止材)	SPCC+PVC +熱膨張材	亜鉛めっき

横枝管接続部詳細

No.	部品名	材質	表面処理
6	継手被覆材	PET表面材+オレフィン系遮音材+ガラス吸音材	
7	アルミガラスクロステープ	アルミ箔+ガラス繊維	
8	ジョイントテープ	PEフィルム+ブチルゴム系粘着材	
9	貫通部処理テープ	PET不織布+ブチルゴム系粘着材	

下部立て管接続部詳細
※1 全ねじボルト・ナット・アンカーは付属しません。

図 種	仕様図	品 名	モエナインS排水システム CPジョイント（被覆仕様）		品 番	M. CP60S 100X80-80（L）		図 番	仕継 15-008-00	
 株式会社 小島製作所 〒454-0027 名古屋市中川区広川町5丁目1番地 TEL. 052-361-6551 FAX. 052-361-6556 URL. http://www.kojima-core.co.jp				単位	尺度	作図年月日	承認	検図	作図	
				mm	1:10	2015. 03. 23	加古	岩槻	大浦	