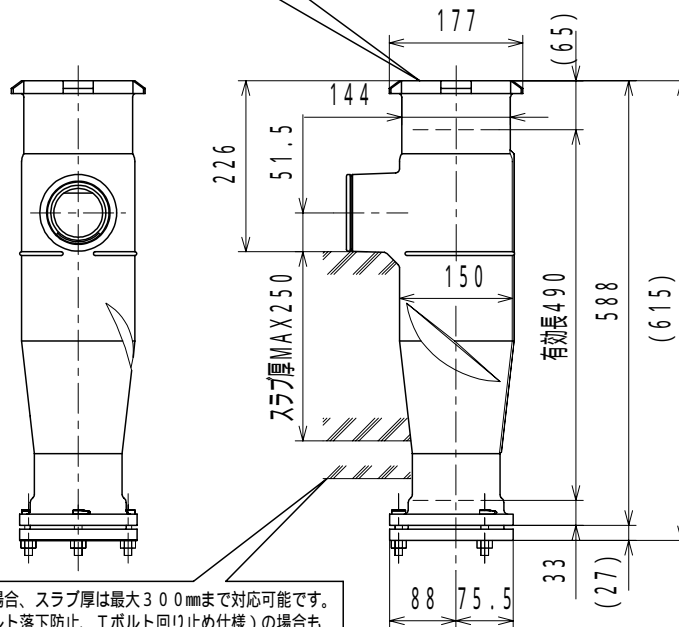
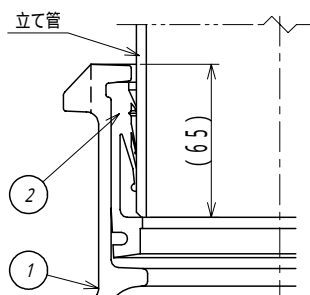
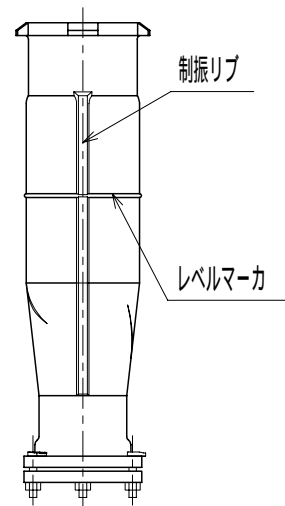


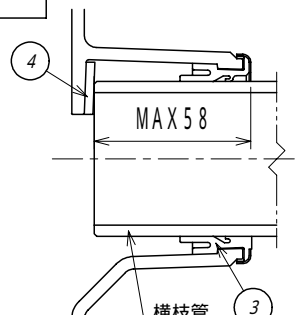
部品No. 2のVGパッキンは、  
排水立て管外径 114mm用のパッキンです。



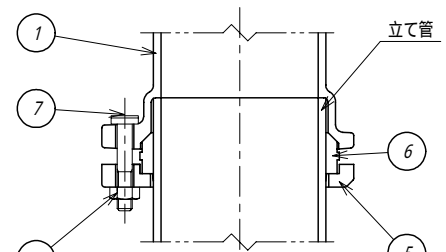
Tボルトを下から挿入した場合、スラブ厚は最大300mmまで対応可能です。  
なお、KRフランジ(Tボルト落下防止、Tボルト回り止め仕様)の場合も  
スラブ厚最大300mmまで対応可能です。



上部立て管接続部形状



横枝管接続部形状



下部立て管接続部形状

## 部品表

No.	部 品 名	材 質	表 面 処 理
1	継手本体	FC 150	エポキシ樹脂コーティング
2	VGパッキン	EPDM	
3	KOパッキン	EPDM	補強金物インサート
4	スペーサ	P・Eフォーム	
5	KMフランジ	FCD 500-7	エポキシ樹脂コーティング
6	KMパッキン	EPDM	
7	Tボルト	SS 400	クロメート処理
8	六角ナット	SS 400	クロメート処理

## 仕様表

横枝管65接続口の芯高さ	51.5mm
胴部外径	150mm
対応スラブ厚	250mm
継手本体全高	588mm
有効長	490mm

図種	仕様図	品名	単管式排水継手 CPジョイント	品番	CP60K 100X65	図番	仕継 98-006-06		
 株式会社 小島製作所 〒454-0027 名古屋市中川区広川町5丁目1番地 TEL.052-361-6551 FAX.052-361-6556 URL: <a href="http://www.kojima-core.co.jp">http://www.kojima-core.co.jp</a>				単位	尺度	作図年月日	承認	検図	作図
				mm	1:10	2007.07.17	Kako	Iwatsuki	Soeda