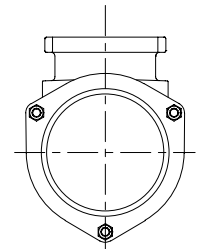
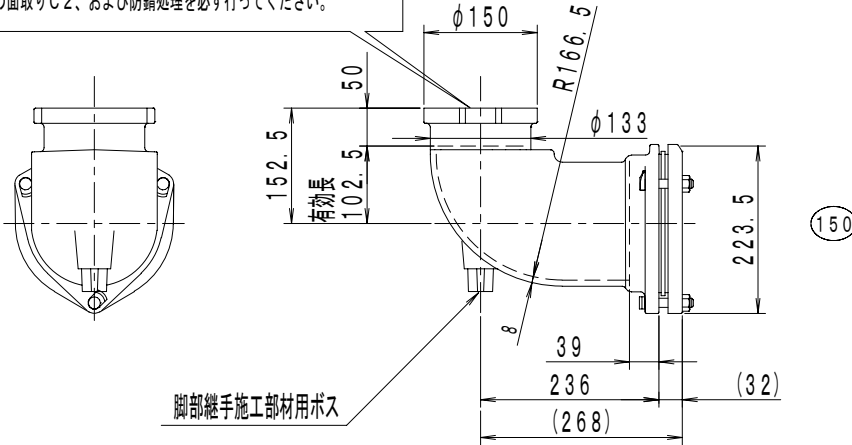


注意. 1

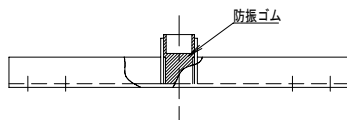
立て管は、Oリングを用いたワンタッチ接続です。

⚠ CP60Sを接続する際、下部直管部を現場合わせで切断する場合は管端の面取りC2、および防錆処理を必ず行ってください。

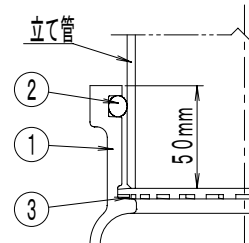


注意. 2

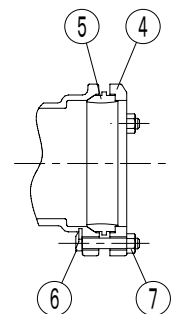
LJS-K を施工する際は、必ず脚部継手吊り下げ施工用治具【防振ゴム付】LEJ、LEJ(SU)を用いて支持してください。



LEJ : SS400 (エポキシ樹脂コーティング)  
LEJ (SU) : SUS304



上部立て管接続部形状



横主管接続部形状

注意. 3

使用条件は、弊社営業担当とご相談ください。

●最下階合流以外でもご使用可能です。

■部品表

No.	部品名	材質	表面処理	No.	部品名	材質	表面処理
1	継手本体	FC 150	エポキシ樹脂コーティング	5	KMパッキン	EPDM	
2	Oリングパッキン	EPDM		6	Tボルト	SS400	クロメート処理
3	KZリング	CR		7	六角ナット	SS400	クロメート処理
4	KMフランジ	FCD500-7	エポキシ樹脂コーティング				

図種	仕様図	品名	単管式排水システム CORE	品番	LJS-K	図番	仕脚12-001-03		
			最下階合流用脚部継手		100×150		検図	作図	
株式会社 小島製作所				単位	尺度	作図年月日	承認	検図	作図
〒454-0027 名古屋市市中川区広川町5丁目1番地 TEL. 052-361-6551 FAX. 052-361-6556 URL. http://www.kojima-core.co.jp				mm	1:10	2014.02.06	加古	加古	岩槻